

Poniżej kanału wentylacyjnego do ściany zamontować "Odsysacz spalin" typ. Global-L-1-125 z wentylatorem kołnierzyowym i ze ssawką przyłączeniową.

Do ściany zamontować "Odsysacz spalin" typ. Global-L-1-125 z wentylatorem kołnierzyowym ze ssawką przyłączeniową. Wyrzut spalin wypuścić ponad dach. Zakończyć wyrzutnią dachową.

Pomieszczenie "Spawalni" wyposażić w przebieżne urządzenie filtrowentylacyjne typ. UFO-1-MN-S wraz z ramieniem ssącym co najmniej 3 metry

Okap do kotłowni Kowalskiej z czopuchami i wentylatorem wyciągowym (wspomagającym). Okap dopasować wielkością do kotłowni Kowalskiej. Okap do kotłowni nap. taki jak z katalogu firmy F.P.H.U. PERLIN Czopuch kotłowni ze stali nierdzewnej izolowany termicznie w płaszczu ze stali nierdzewnej o wymiarach zgodnych z ETR okapu wypuścić ponad dach.

Kratka nawiewna 250 x 250 zamontować 200 mm od posadzki

Czerpnia ścienna 250 x 250 Na wysokość 1300 mm od posadzki

Czerpnia ścienna 1250 x 315 V=3980 m3/h

1. hall 5,61m²

2. pom. socjalna 27,40m²

3. pom. warsztat 159,88m²

5. pom. obsługi technicznej stacji diagnostycznej 17,89m²

6. pom. sala wykładowa 49,44m²

7. pom. magazyn 4,47 m²

8. pom. obróbki cieplnej i plastycznej ze spawalnią 119,23m²

12. gabinet kierownika warsztatu 5,44 m²

9. pom. pracownia warsztatowa - ślusarnia

11. pom. Hall 80,08m²

4. pom. stacji diagnostycznej 89,92m²

3

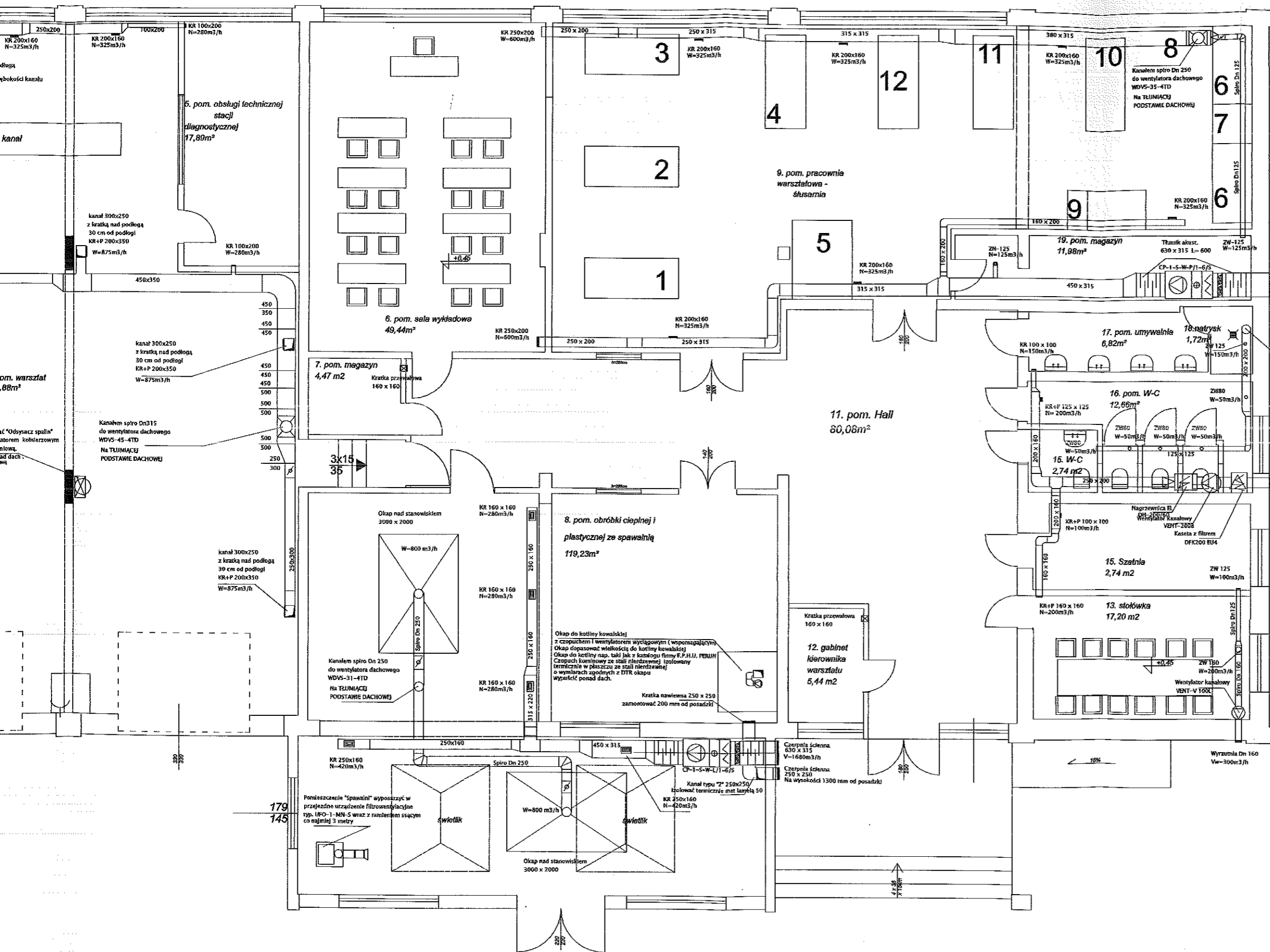
2

1

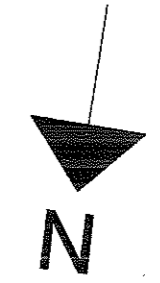
4

5

12



UWAGA
Wysokość posadowienia czepni ponad istniejący dach przybudówki ustalić w trakcie budowy
Czerpnia ścienna 630 x 315
Vn=1575m³/h



Kanałem spiro Dn 200 do wentylatora dachowego TH-500
Na TŁUMIACZEJ PODSTAWIE DACHOWEJ

WSZELKIE PRAWA DO NINIEJSZEGO OPRACOWANIA SĄ ZASTRZEŻONE. KOPLOWANIE, ROZPOWSZECZANIE I UDOPIENIENIE OSOBOM TRZECIUM PROJEKTU LUB JEJ CZĘŚCI BEZ ZGODY AUTORÓW JEST ZABRONIONE.

- UWAGI OGÓLNE**
1. Zawieszono kanałów z przekładkami amortyzacyjnymi-system HILTI, WEMFA lub inne spełniające warunki DZU 56 z 2009r
 2. W przypadku wystąpienia kolizji lub konieczności zmiany prowadzenia przewodów went., należy niezwłocznie zawiadomić nadzór autorski.
 3. Wykonawca branżowy winien koordynować prace montażowe z pozostałymi wykonawcami instalacyjnymi i budowlanymi.
 4. W czasie prac montażowych przestrzegać obowiązujące przepisy BHP.
 5. Roboty należy prowadzić zgodnie z zasadami sztuki budowlanej.
 6. W przypadku braku wiatrołapu zastosować kurlinę powiewną.

MODERNIZACJA WARSZTATÓW SZKOLNYCH
przy Zespole Szkół
NAZWA INWESTYCJI: w TŁUSZCZU przy ul. Radziwiłłowskiej

INWESTOR: POMIAT WOJOMIŃSKI
ETAP OPRACOWANIA: PROJEKT BUDOWLANY

BRANŻA:
JEDNOSTKA PROJEKTOWA: P.N.B. OBLÓW-INWEST
KOMPLEKSOWA OBSŁUGA BUDOWNICTWA
05-250 Radzyńsko
Szopna ul. Bieszczadzka 14
fax: 022 786-71-77
tel. 022 425-96-60

FUNKCJA	IMIĘ I NAZWISKO	NR UPN	PODPIS
PROJEKTOWAŁ	mgr inż. Małgorzata Ciożkowska	SB11187	
OPRACOWAŁ	Jaśko Knap		
TREŚĆ RYSUNKU			SKALA

DATA OPRACOWANIA
BRANŻA: WM NR RYSUNKU: WM01 REWIZJA: 00